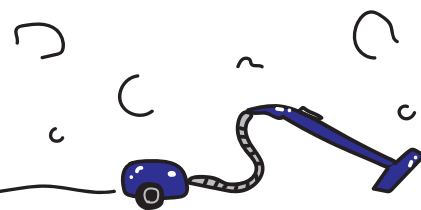


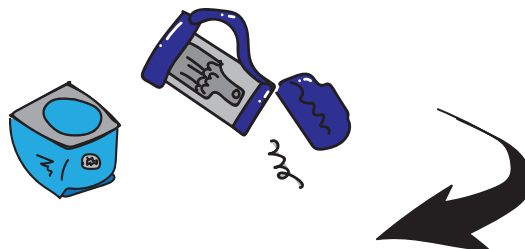
ほこり採取マニュアル



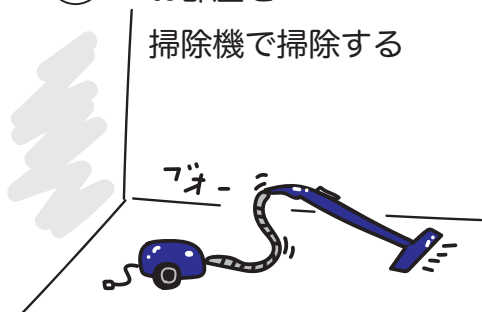
① 掃除機を用意する



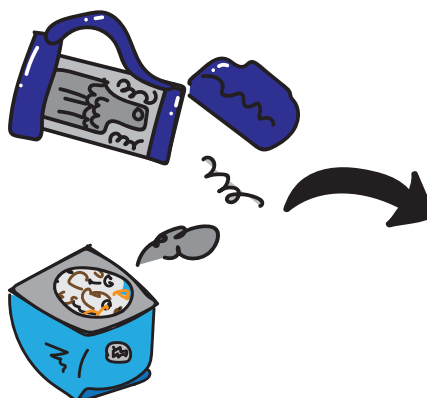
② 既に、ゴミパックやゴミボックスに溜まっているゴミは、先に捨てて、リフレッシュしておく



③ お部屋を
掃除機で掃除する



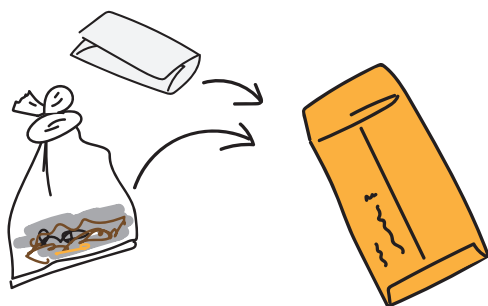
④ 集まったゴミを取り出して ...



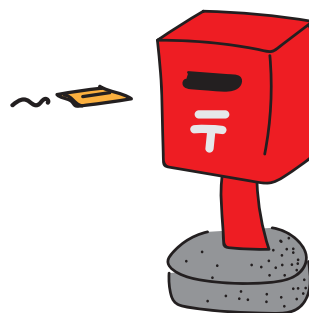
⑤ きれいなポリ袋に
つめて口を閉じる



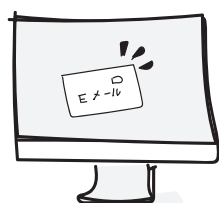
⑥ サンプルを封筒やレターパックに入れる
(郵便代は、どうかご負担ください)



⑦ 以下の住所宛に郵便や
宅配便で発送



⑧ 1 ヶ月後ぐらいに検査結果
をメールでご報告



発送先住所

〒173-0025

東京都板橋区熊野町 47-11

農民連食品分析センター

TEL:03-3526-5131